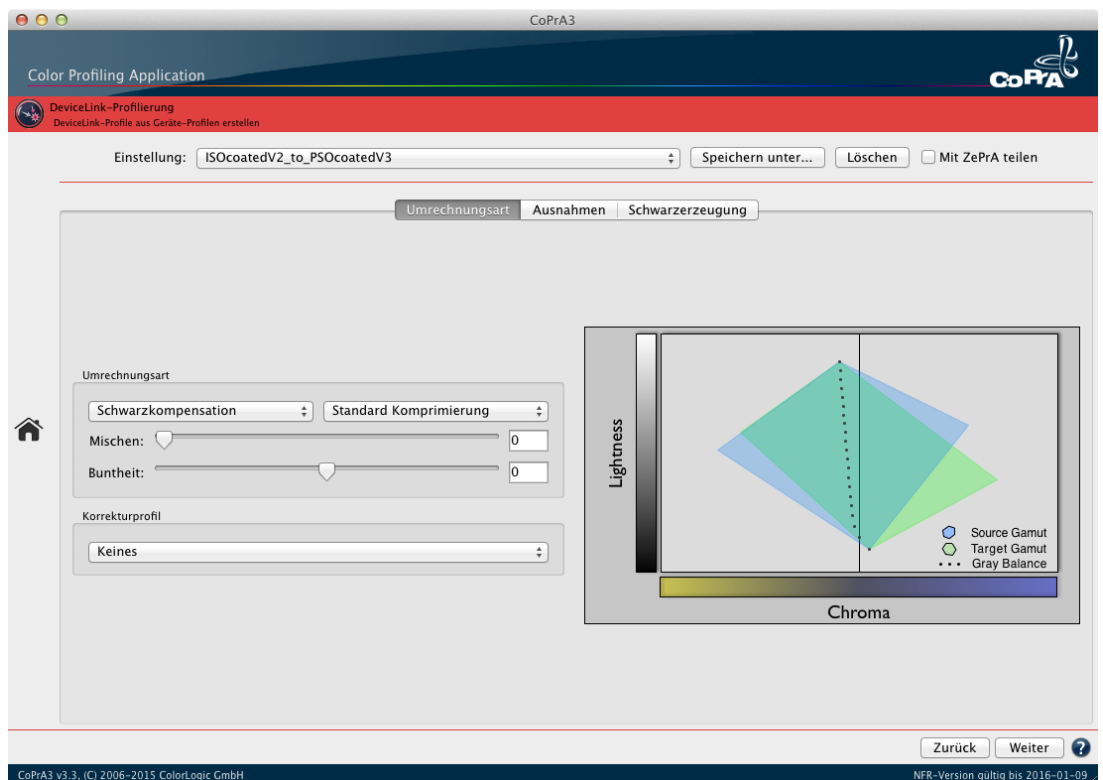


Das DeviceLink-Profil **ISOcoated_v2_to_PSOcoated_v3_DeviceLink.icc** ist geeignet, um Druckdaten, die für FOGRA39 (z.B. ISO Coated v2, ISO Coated v2 300, Coated-FOGRA39 usw.) aufbereitet wurden, fachgerecht für den Druck nach der neuen Druckbedingung FOGRA51 (PSO Coated v3) zu konvertieren.

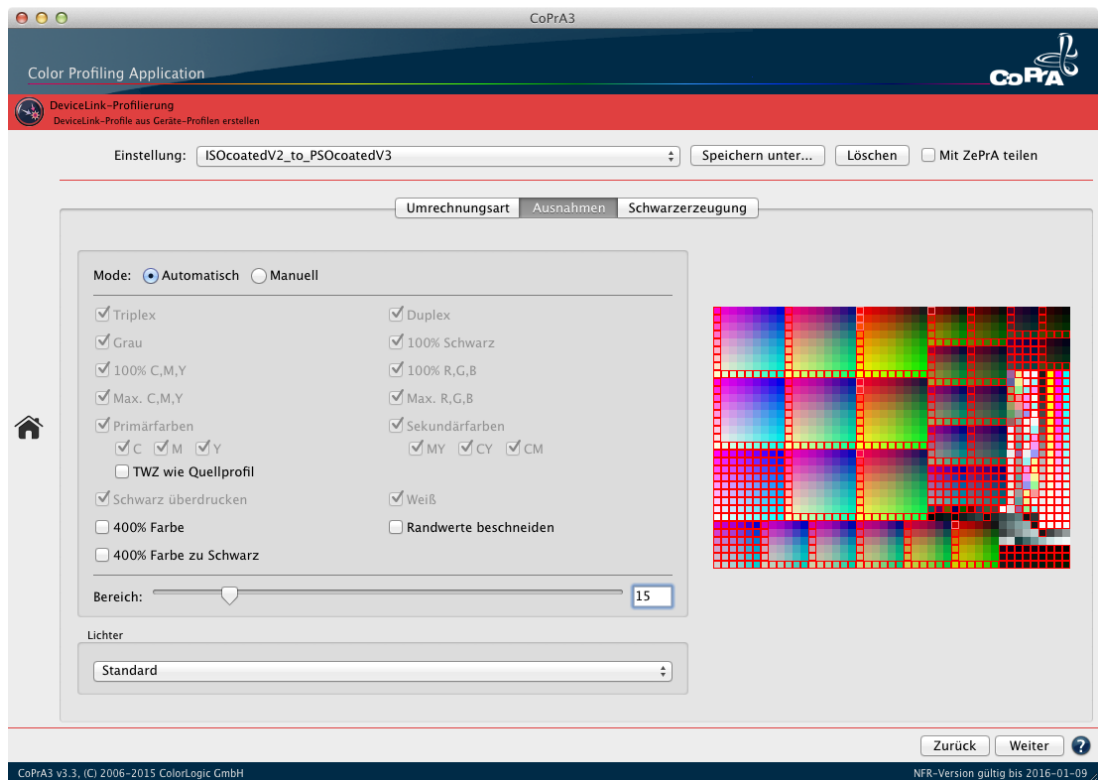
Dabei bleiben die Separation der Originaldaten, Primär- und Sekundärfarben, sowie Grau und Schwarz erhalten. Insgesamt wird durch die DeviceLink-Konvertierung nur minimal in die Daten eingegriffen, um die Tonwert- und Farbunterschiede zwischen der alten und neuen Druckbedingung auszugleichen. Der erzielte Gesamtfarbauftrag (TAC) liegt wie im Zielprofil bei 300%.

Das DeviceLink-Profil wurde mit Hilfe des DeviceLink-Moduls in ColorLogic CoPrA v3.3 erstellt. Die Einstellungen für die Bereiche Umrechnungsart, Ausnahmen und Schwarzzerzeugung können Sie den nachfolgenden Screenshots entnehmen.

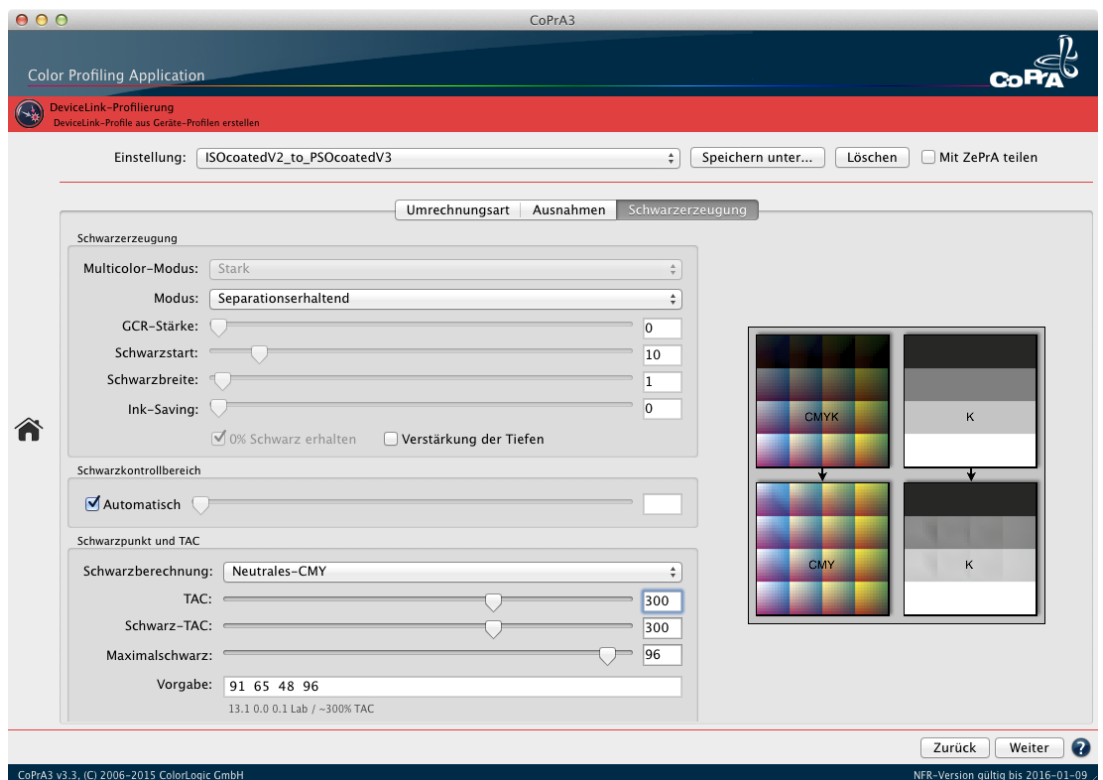
Eine genauere Beschreibung, wie das DeviceLink-Profil erstellt wurde und welche Besonderheiten es aufweist, finden Sie hier: <http://www.colorlogic.de/help/?p=6315>



Einstellungen für den Bereich „Umrechnungsart“



Einstellungen für den Bereich „Ausnahmen“



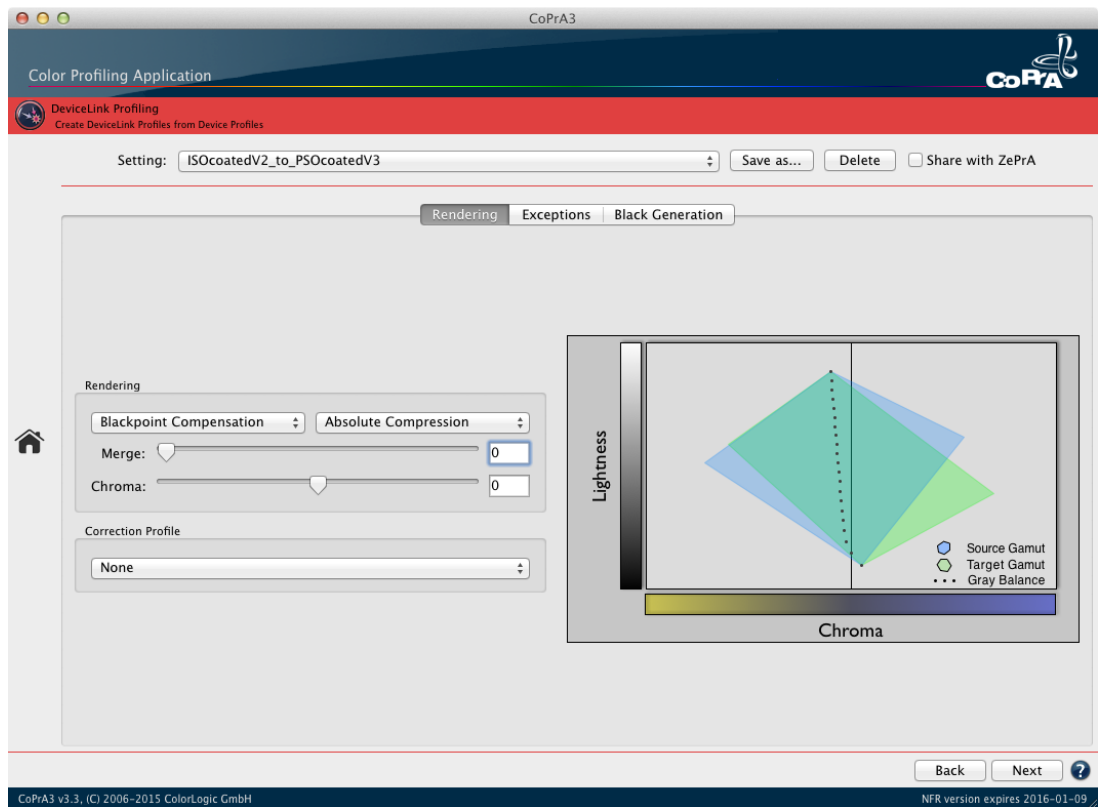
Einstellungen für den Bereich „Schwarzerzeugung“

The DeviceLink Profile **ISOcoated_v2_to_PSO-coated_v3_DeviceLink.icc** is suitable to accurately convert files that were prepared for the previous printing condition FOGRA39 (e.g. ISO Coated v2, ISO Coated v2 300, Coated-FOGRA39 etc) to the new printing condition FOGRA51 (PSO Coated v3.icc).

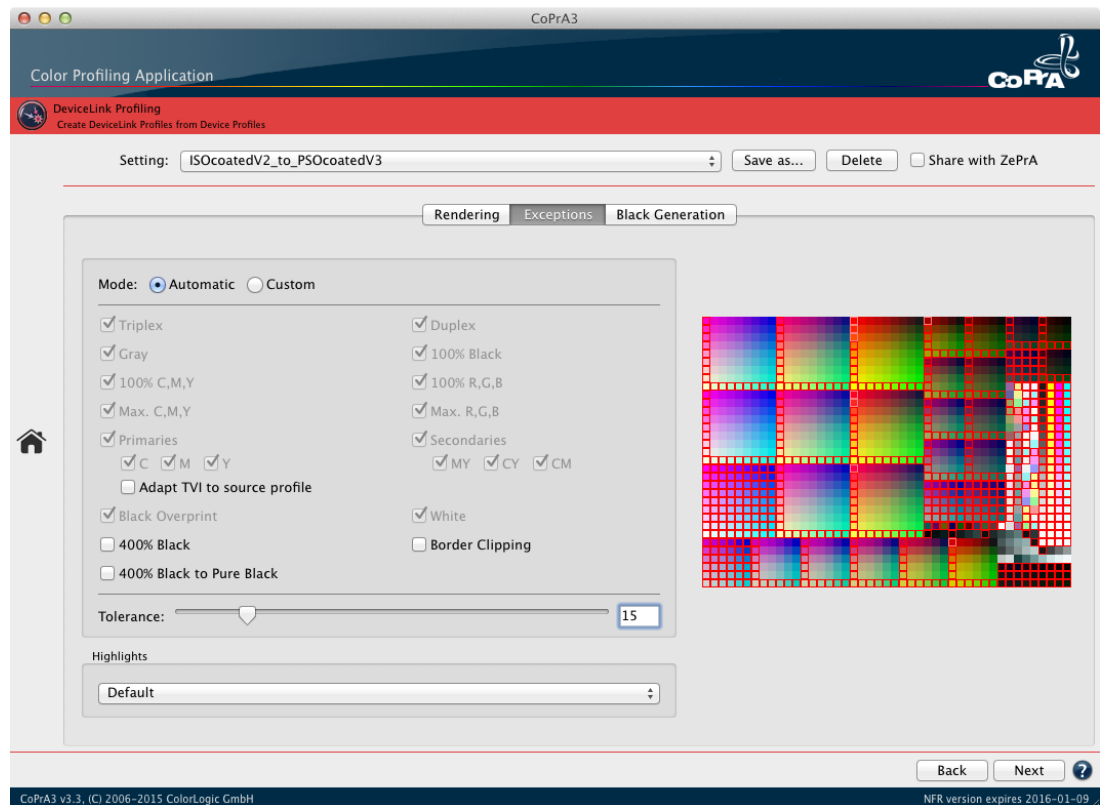
The separation of the original data, primary colors, secondary colors, gray and blacks are preserved. Overall, only minimal changes are applied by the DeviceLink conversion to compensate for the tonal and color differences between the previous and new printing conditions. The total are/ink coverage (TAC) achieved is 300%, as defined in the target printer profile.

The DeviceLink Profile was created using the DeviceLink module in ColorLogic CoPrA v3.3. The DeviceLink Profile settings for Rendering, Exceptions and Black Generation are shown in the screenshots below.

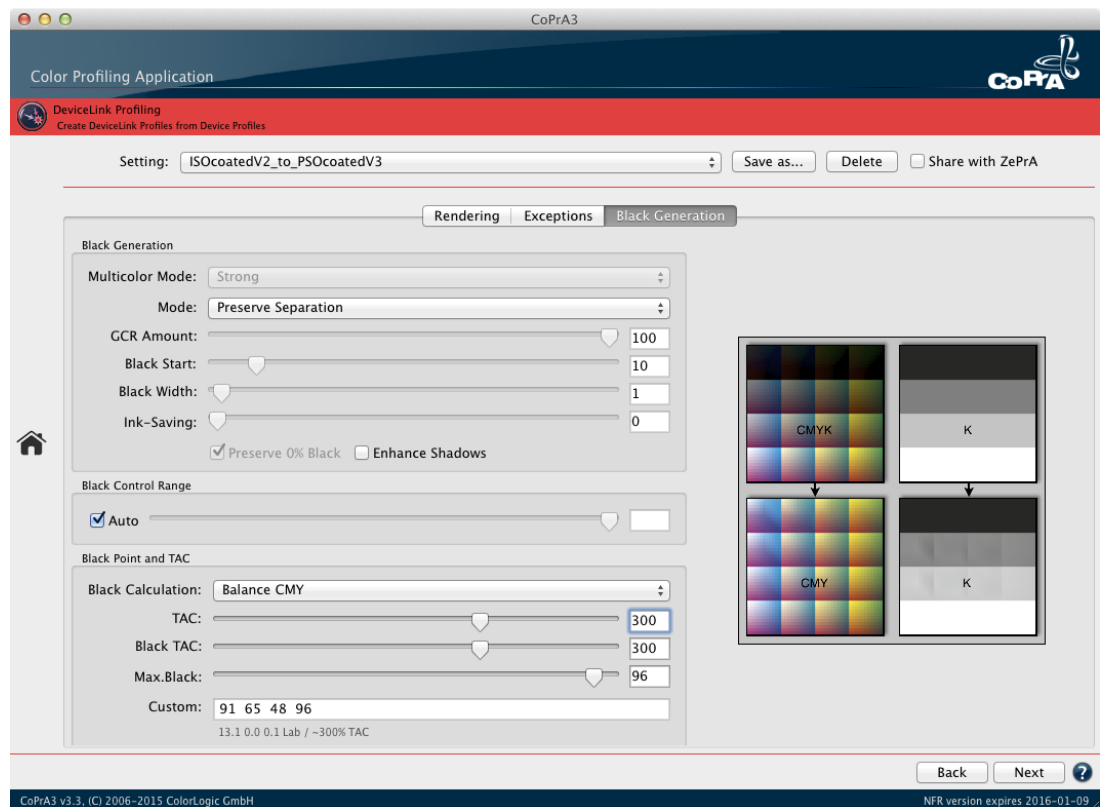
Detailed information on the DeviceLink Profile creation and characteristics can be found here: <http://www.colorlogic.de/help/?p=6315&lang=en>



Settings for "Rendering"



Settings for "Exceptions"



Settings for "Black Generation"